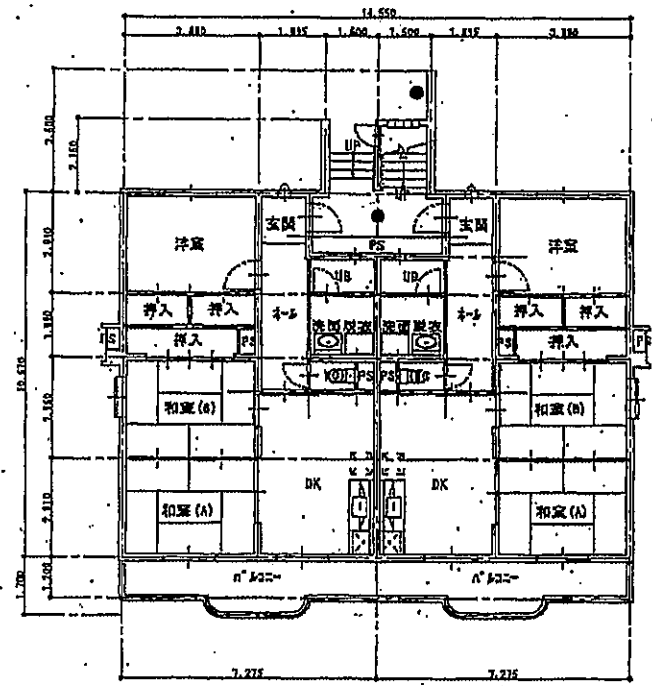
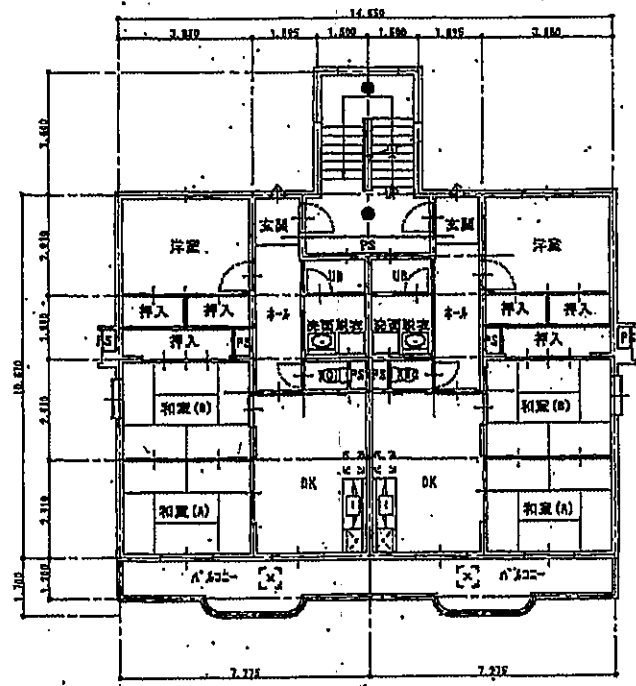


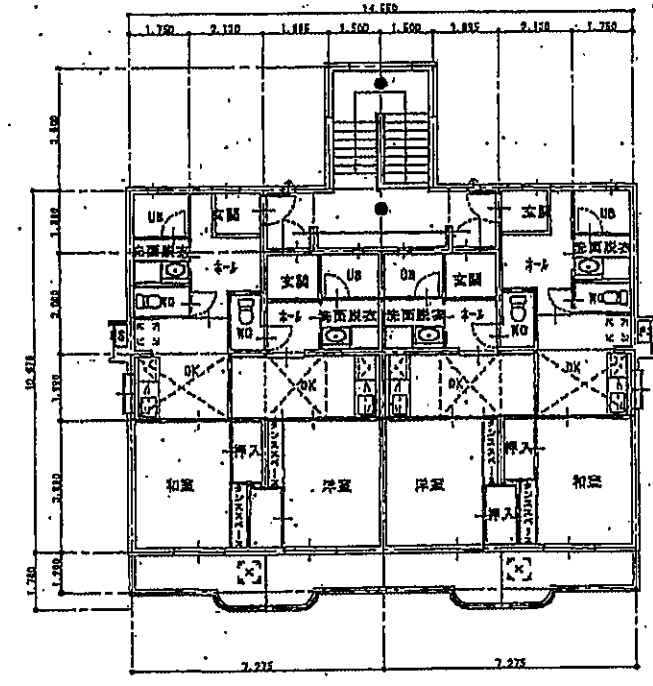
小屋建物置平面図 1/200



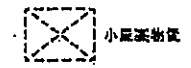
1階平面図 1/200



2階平面図 1/200



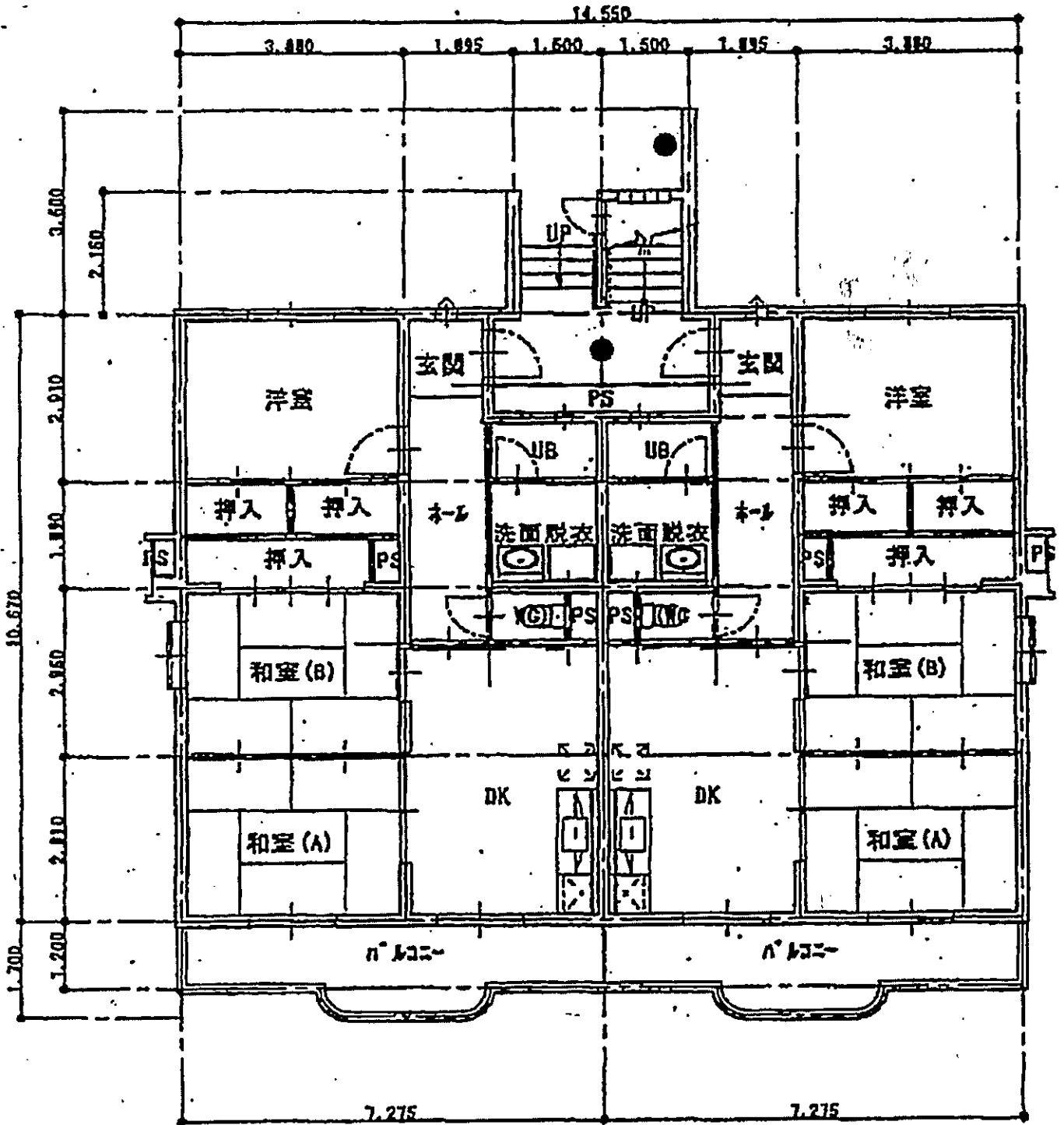
3階平面図 1/200

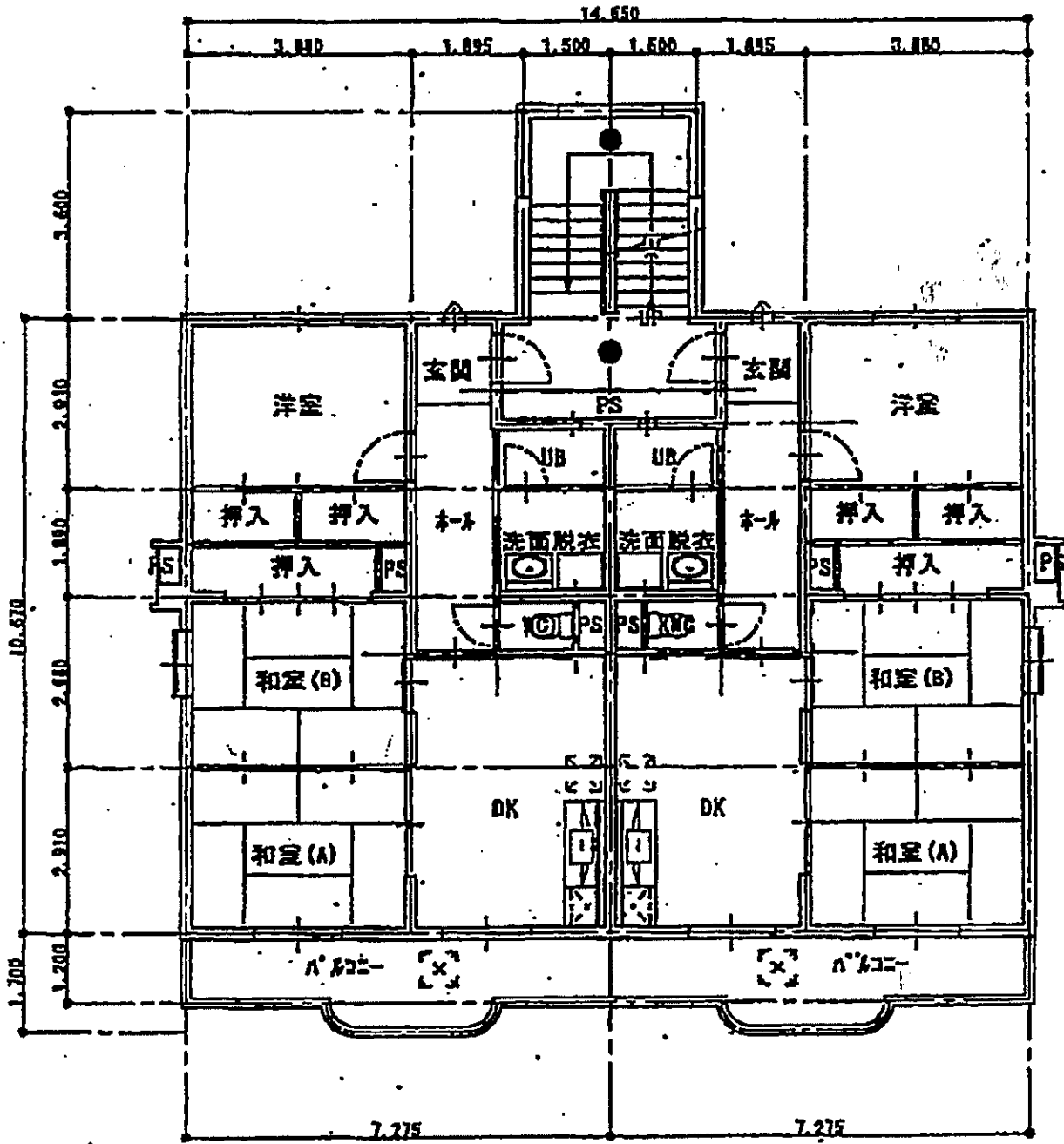


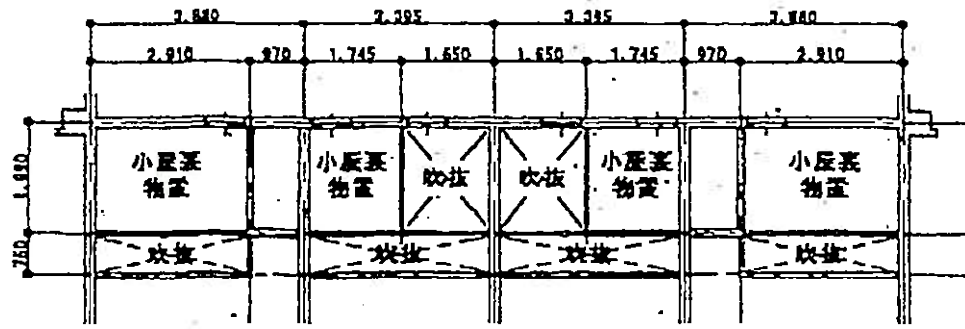
名称	外部仕上	凡例
上井第3宿舍(県職員住宅) 3戸	屋根 既製品がん一本掛一文字葺	特定防火設備
RC壁式構造 3階建	外壁 コンクリート打放 アクリルリシン吹付	防火設備
	軒天 コンクリート打放 アクリルリシン吹付	非常用照明
		避難ハッチ
		非常出入口
		昇降

CONSTRUCTION NAME 上井第3宿舍	DRAWING NAME 各階平面図	建築環境設計(有) 一級建築士 小谷雅昭 大臣登録第 236766 号	SCALE 1/200	DATE H19/02	DRAWING BY	CHECKED BY
			PROJECT NO	DRAWING NO		

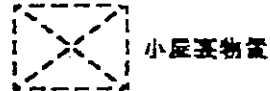
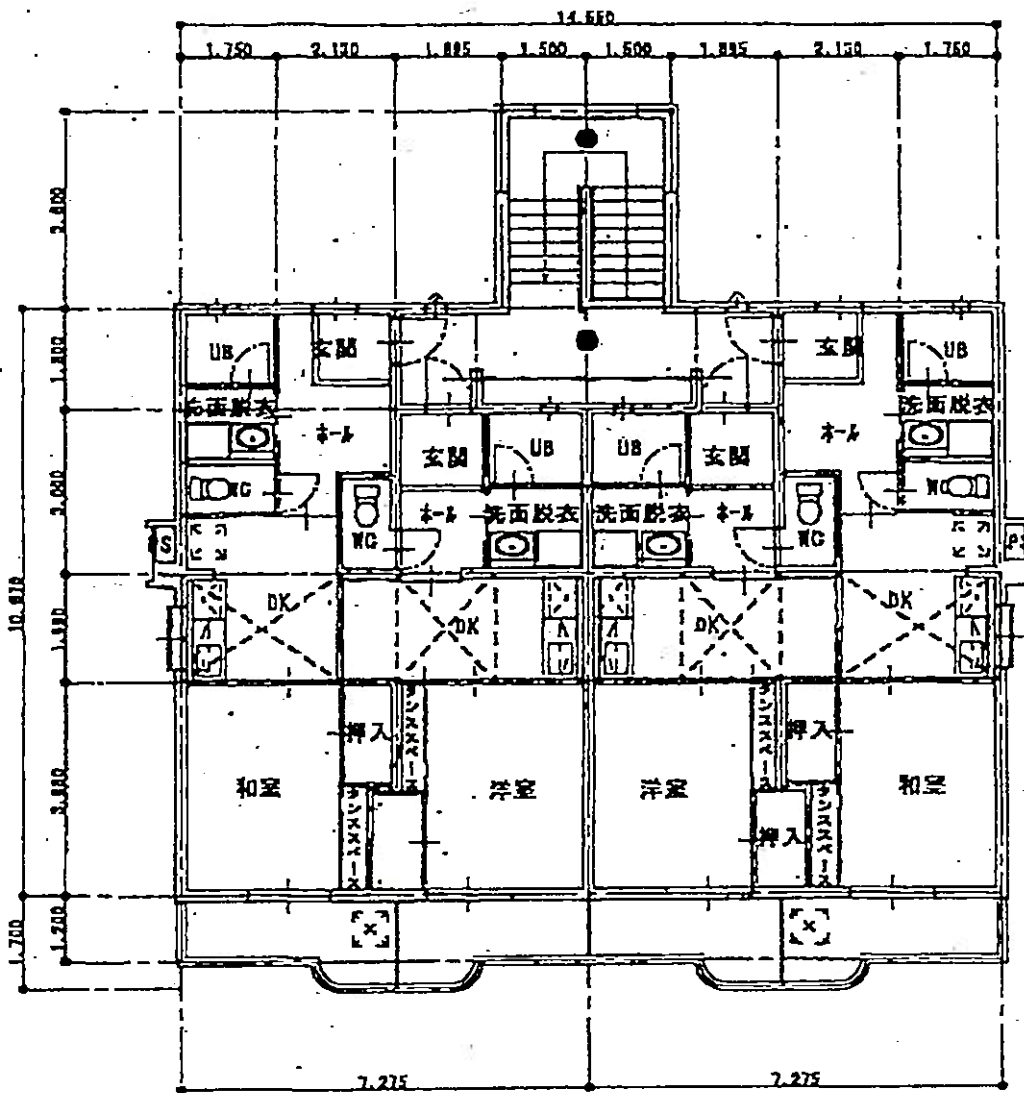
1F



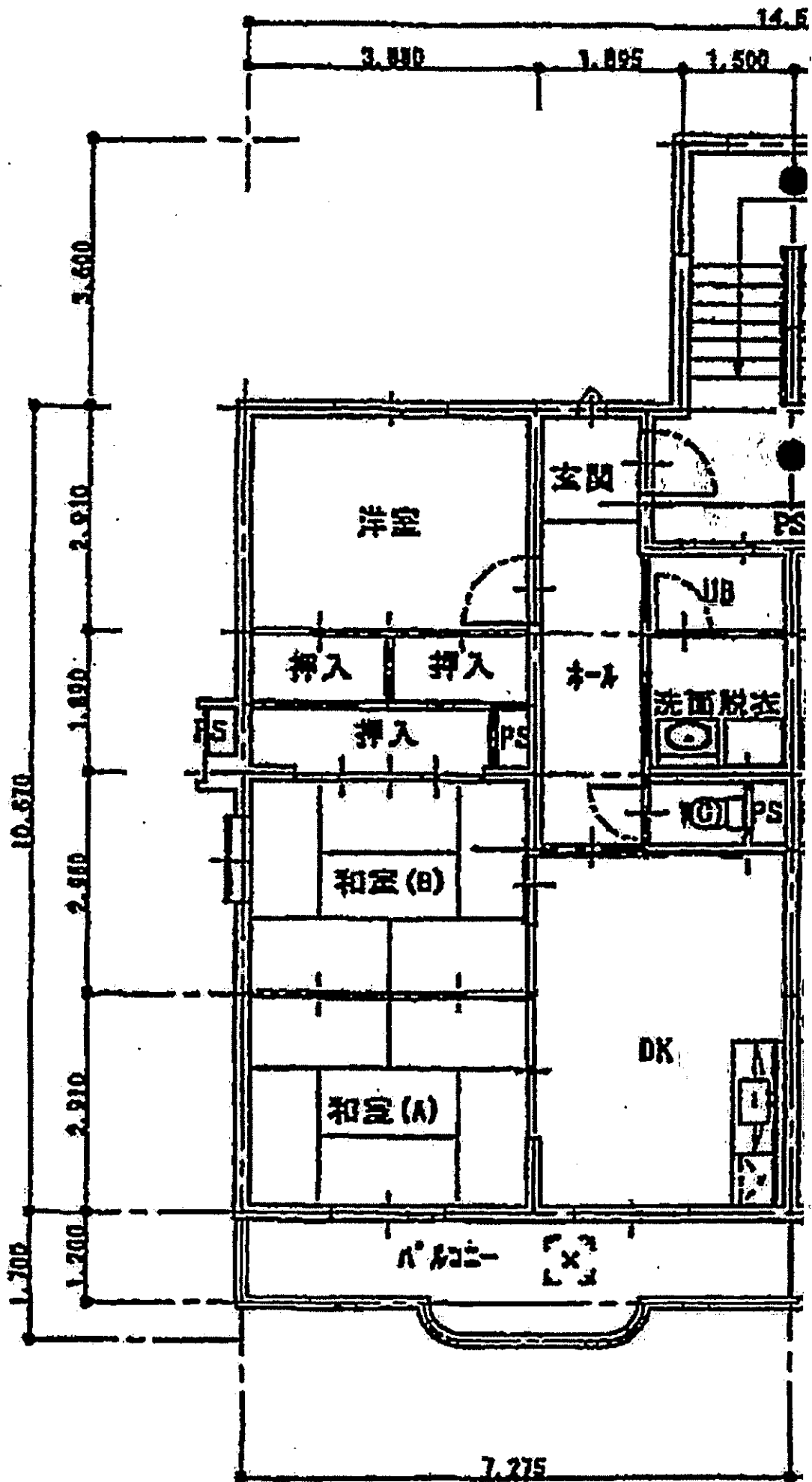


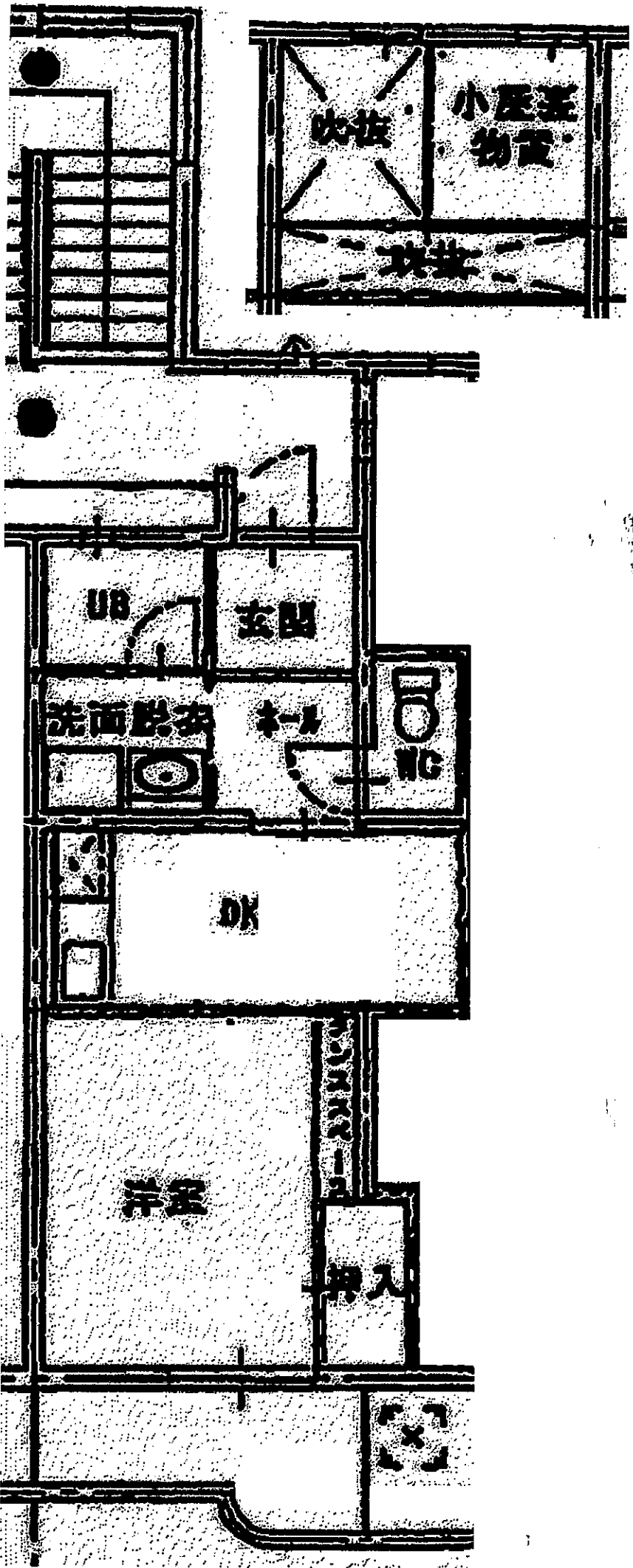


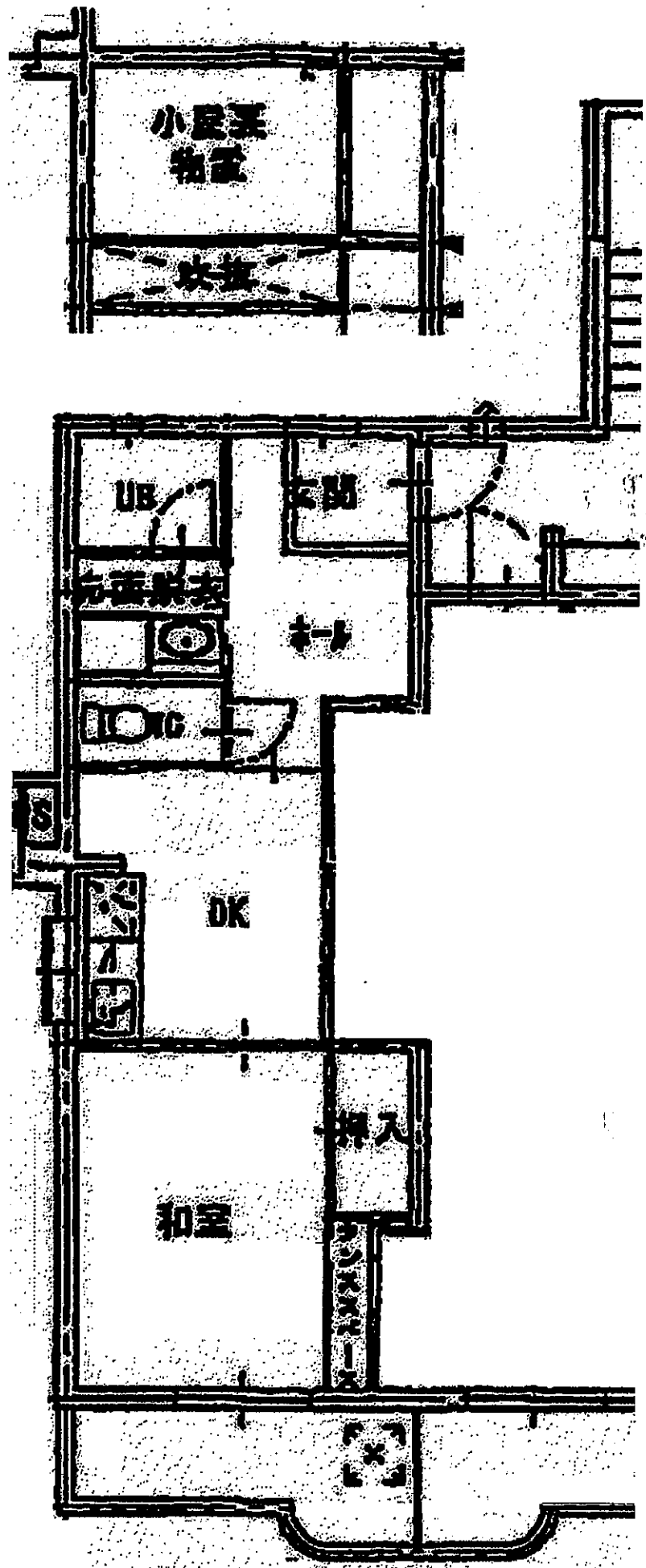
小屋裏物置平面図 1/200



3階平面図 1/200





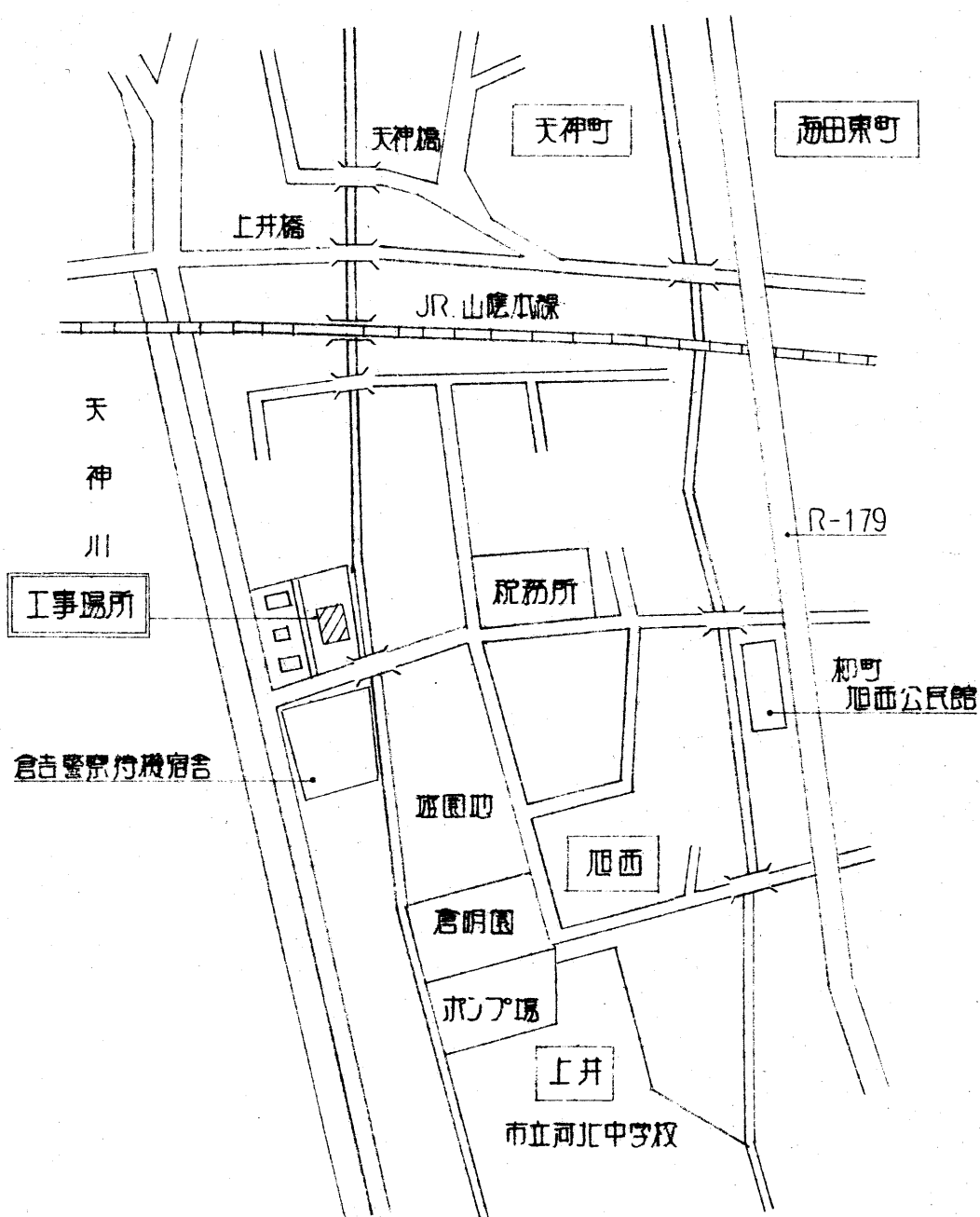


衛生器具表

室名	名称	品番	仕様・付属品	数量	
便所	洋風大便器 (1-2F)	C770B	S771B TS771SA T53S75	4	
			TC262N YH50 TS115SP		
	" (3F)	C770B	S771B TS771SS T53S75	4	
			TC262N YH50 TS115SP		
洗面・脱衣	洗面化粧台	LDA604F1R		8	
	化粧力タミ	TS119FR2		8	
	洗面化粧台 (1-2F)	PWP900CAPB		4	
			" (3F)	PWP800CAPB	4
	ホーム水栓	T200S13		8	
	床上掃除口	CVAT 65		8	
浴室	ユニットバス (1-2F)	JBG1216T	別荘工事 (温泉工事)	4	
			" (3F)		JBG1116T
	混合水栓 (シャワー付)	TMJ40CX	" (")	サ-モスタート式	8
	DK	混合水栓	TKJ31UFX	レバー式	8
カスコック			双口ヒューズコック	8	
屋外	ボールバルブ		20 ^A	8	
	サ-ビスコック		15 ^A	8	
	PS	水量器		20 ^A デジタル式 保温カバー付	8
		ゲ-トバルブ		GV 5K 20 ^A	8
		カスメ-ター		マイコン型 (別棟支給品)	8
サ-ビスコック		SC20 ^A	8		

各研寸法表

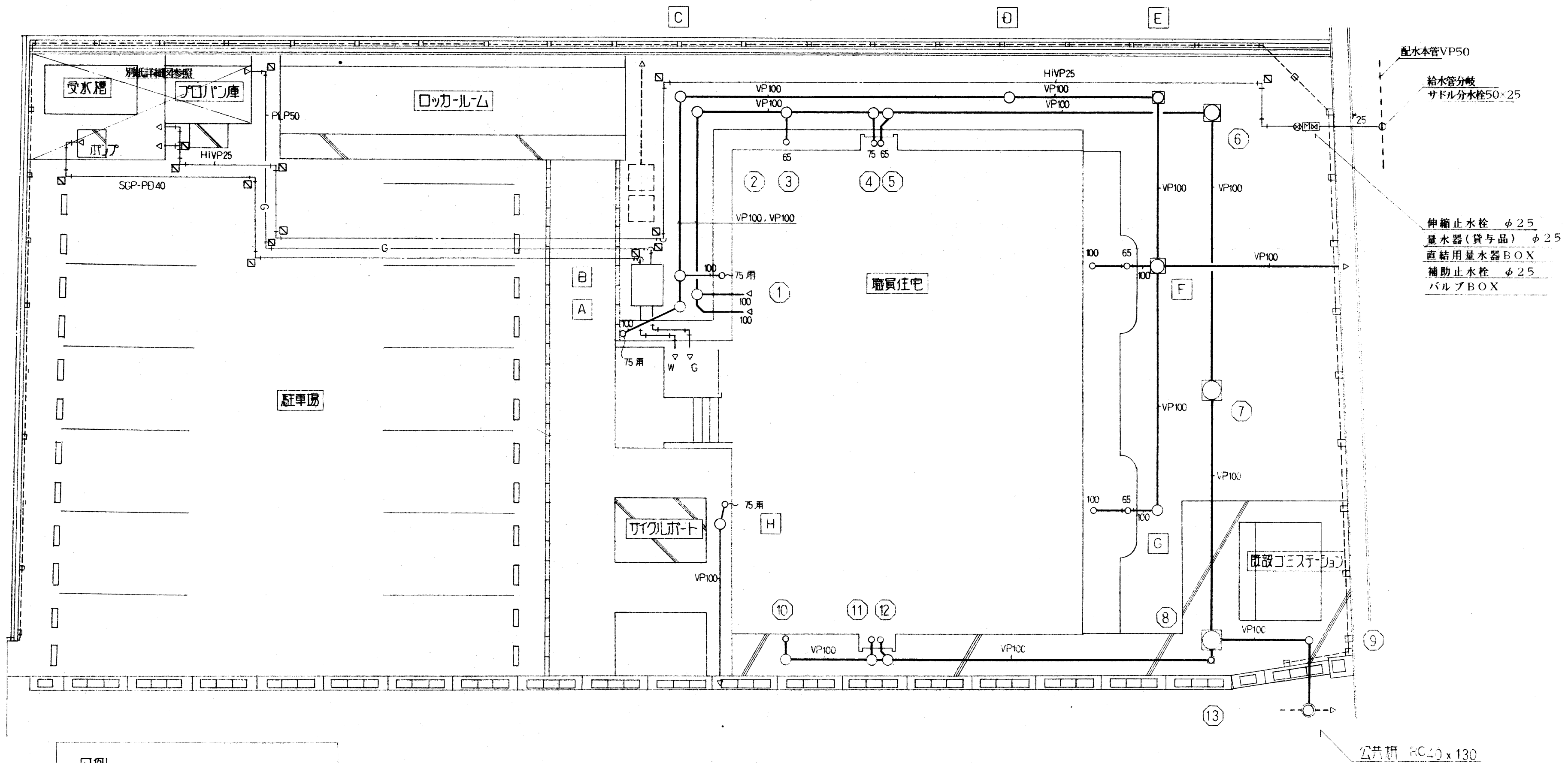
記号	名称	種類	仕様	深さ	数量
1	汚水研	Pマス	300 ^φ 防水・防臭耐圧レジンコッタ	395	1
2	"	"	"	488	1
3	"	"	"	570	1
4	"	"	"	625	1
5	"	"	"	641	1
6	"	RC既成研	500 ^φ MHBフタ	822	1
7	"	"	600 ^φ "	1032	1
8	"	"	"	1201	1
9	"	Pマス	200 ^φ 耐圧レジンコッタ	1265	1
10	"	"	300 ^φ 防水・防臭耐圧レジンコッタ	313	1
11	"	"	"	367	1
12	"	"	"	403	1
13	掃除口		100 ^φ 防護フタ		1
A	雨水研	Pマス	300 ^φ レジンコッタ 900タイプ	210	1
B	"	"	"	220	1
C	"	"	"	340	1
D	"	"	"	450	1
E	"	RC既成研	350 ^φ MHBフタ	530	1
F	"	"	450 ^φ "	660	1
G	"	Pマス	300 ^φ レジンコッタ 900タイプ	340	1
H	"	"	"	340	1



附近見取図

完成図

設計	担当	縮尺	工事名称	図面番号
		設計年月日 H10-3	上井第2職買住宅 新築工事 (機械設備)	M-1
			図面名称	No.
			見取図・材リスト・衛生器具表	



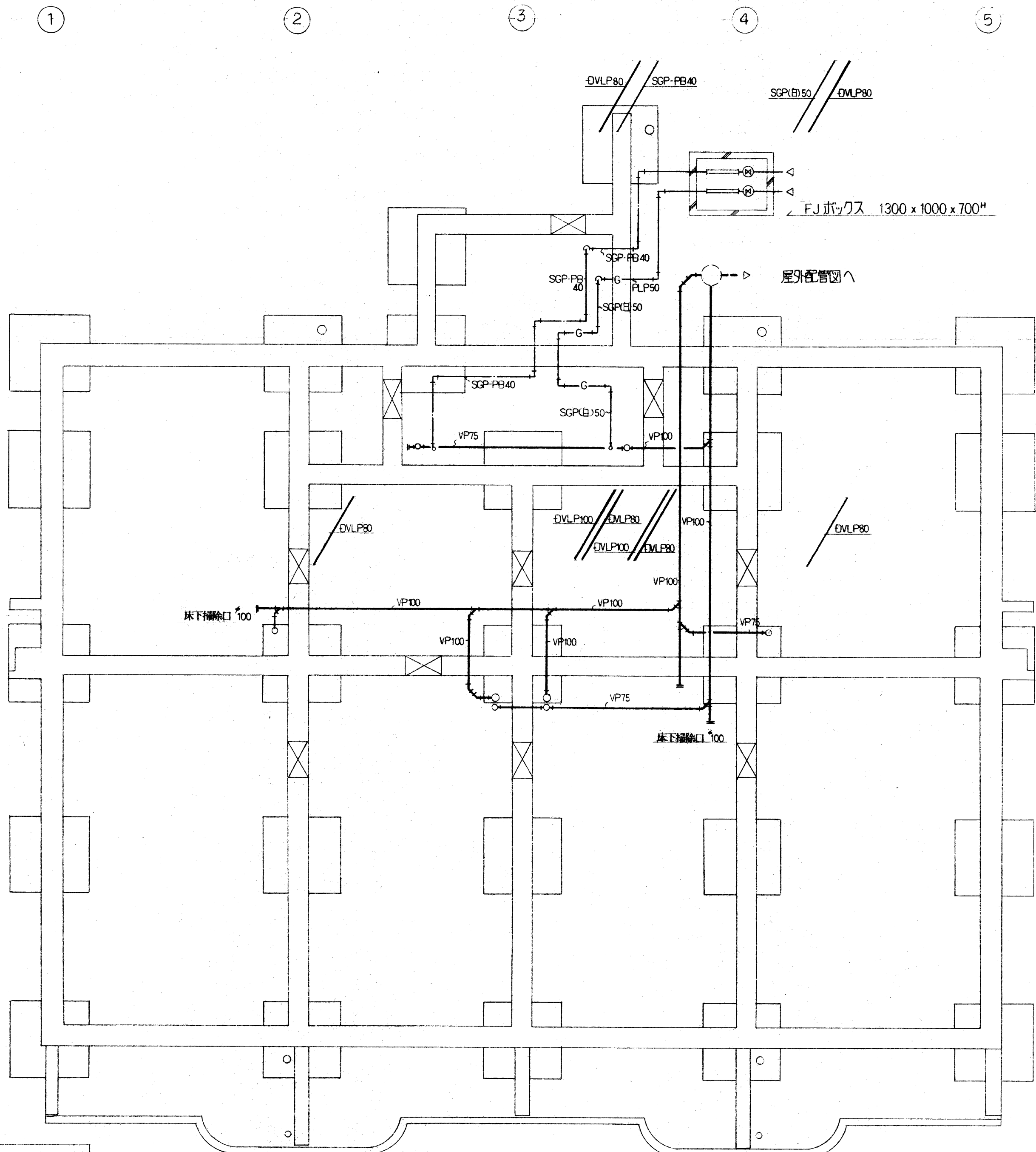
凡例

給水管	
・メ-タ-~定水弁	HIVP 25
・一般配管	SGP-PB
・埋設管	SGP-PD
ガス配管	
・一般配管	SGP (B) 50
・埋設管	PLP 50
排水管	
・雨水管	VP 100
・汚水管	VP 100

屋外配管図 S = 1 / 100

完 成 図

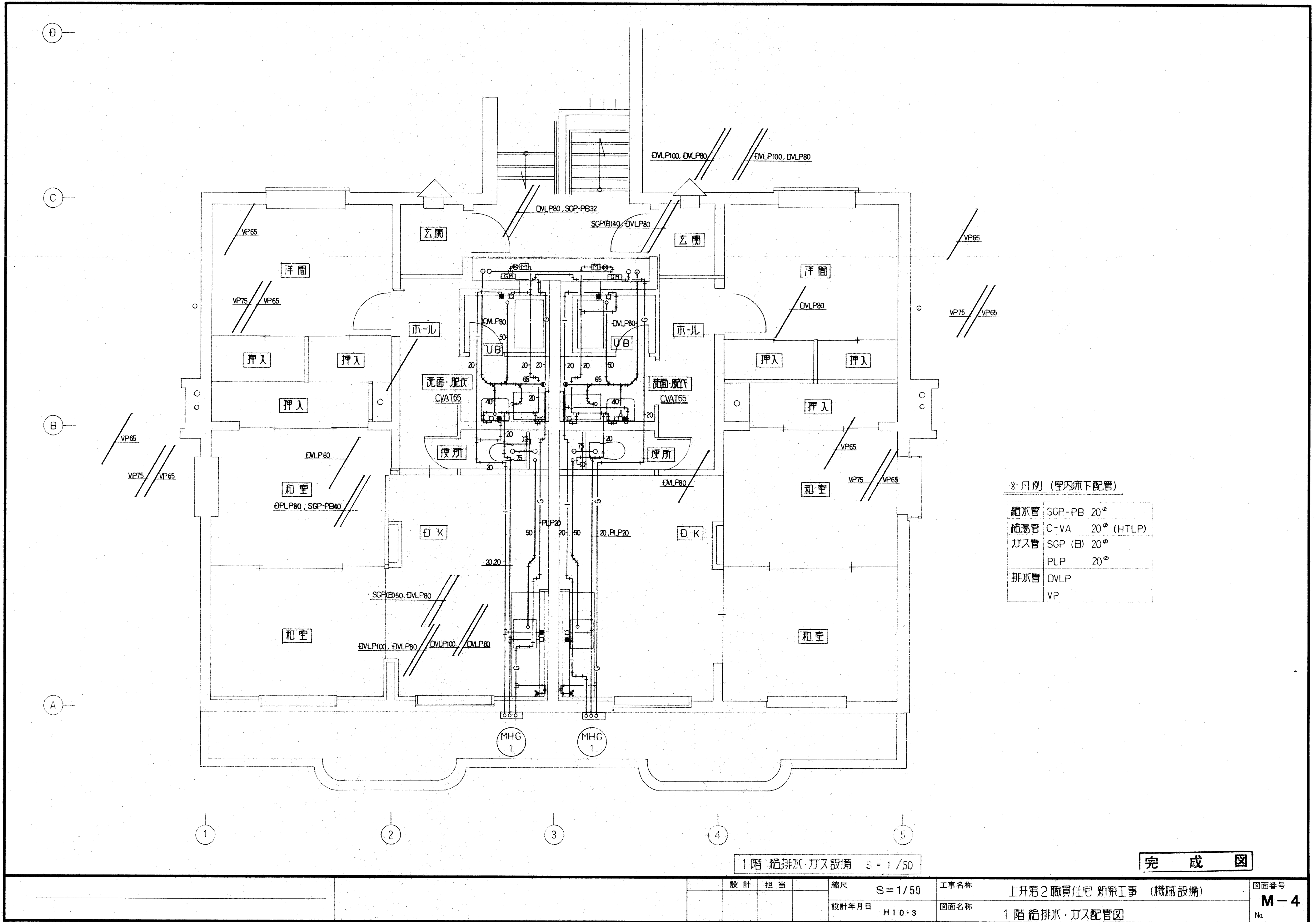
設計	担当	縮尺	工事名称	図面番号
		S=1/100	上井野2職員工宅 新築工事 (機械設備)	M-2
		設計年月日	図面名称	No.
		H10・3	屋外配管図	



ピット部分 給排水・ガス設備 S = 1/50

完 成 図

設計	担当	縮尺	S = 1/50	工事名称	上井第2職員住宅 新築工事 (機械設備)	図面番号	M-3
		設計年月日	H10.3	図面名称	ピット部分 給排水・ガス配管図	No.	



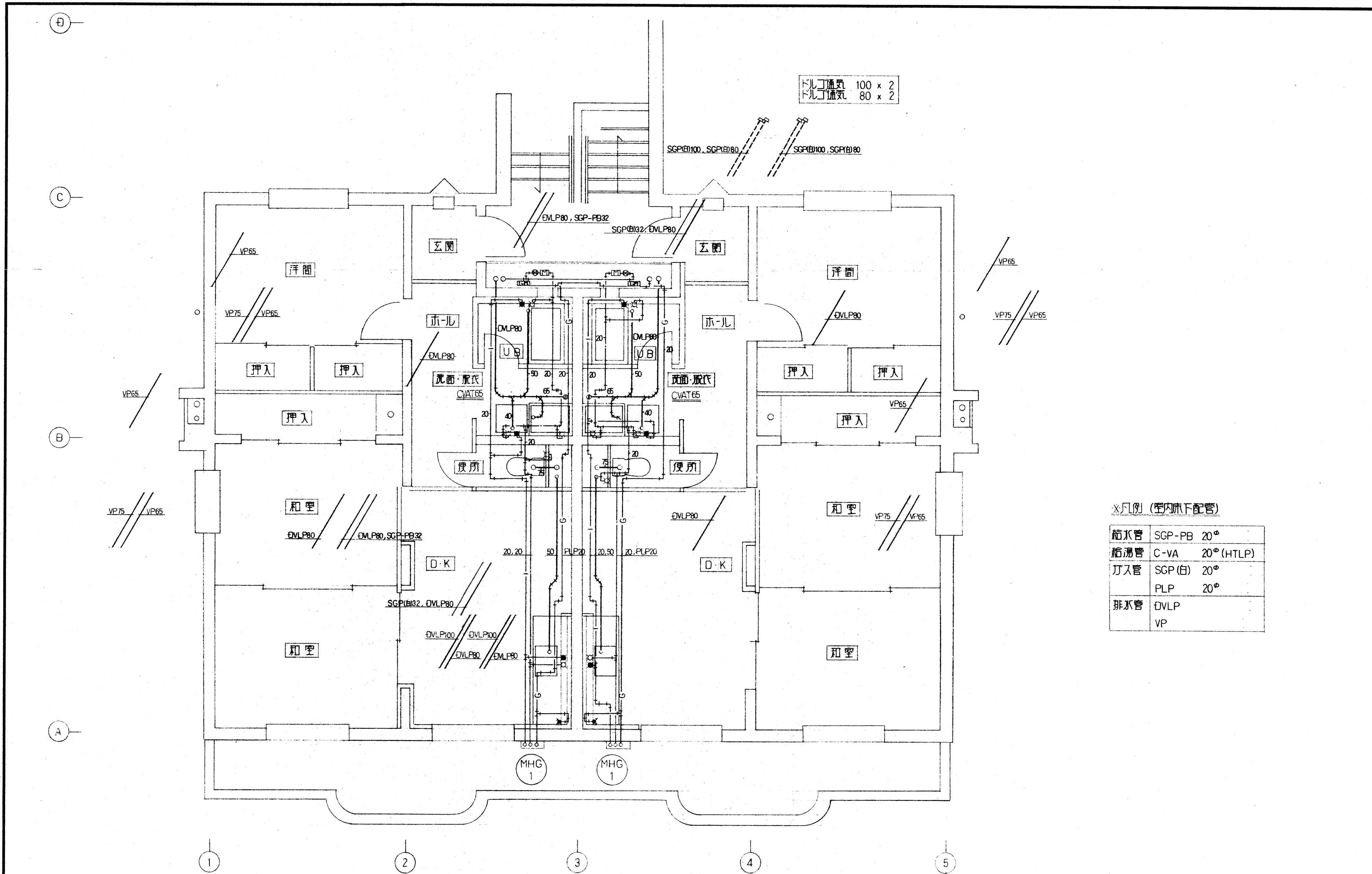
※凡例 (室内床下配管)

給水管	SGP-PB 20°
給湯管	C-VA 20° (HTLP)
ガス管	SGP (白) 20°
	PLP 20°
排水管	DVLP
	VP

1階 給排水・ガス設備 S = 1/50

完 成 図

設計	担当	縮尺	S = 1/50	工事名称	上井第2職員住宅 新築工事 (機械設備)	図面番号	M-4
		設計年月日	H10.3				



ドルリ通気 100 x 2
 ドルリ通気 80 x 2

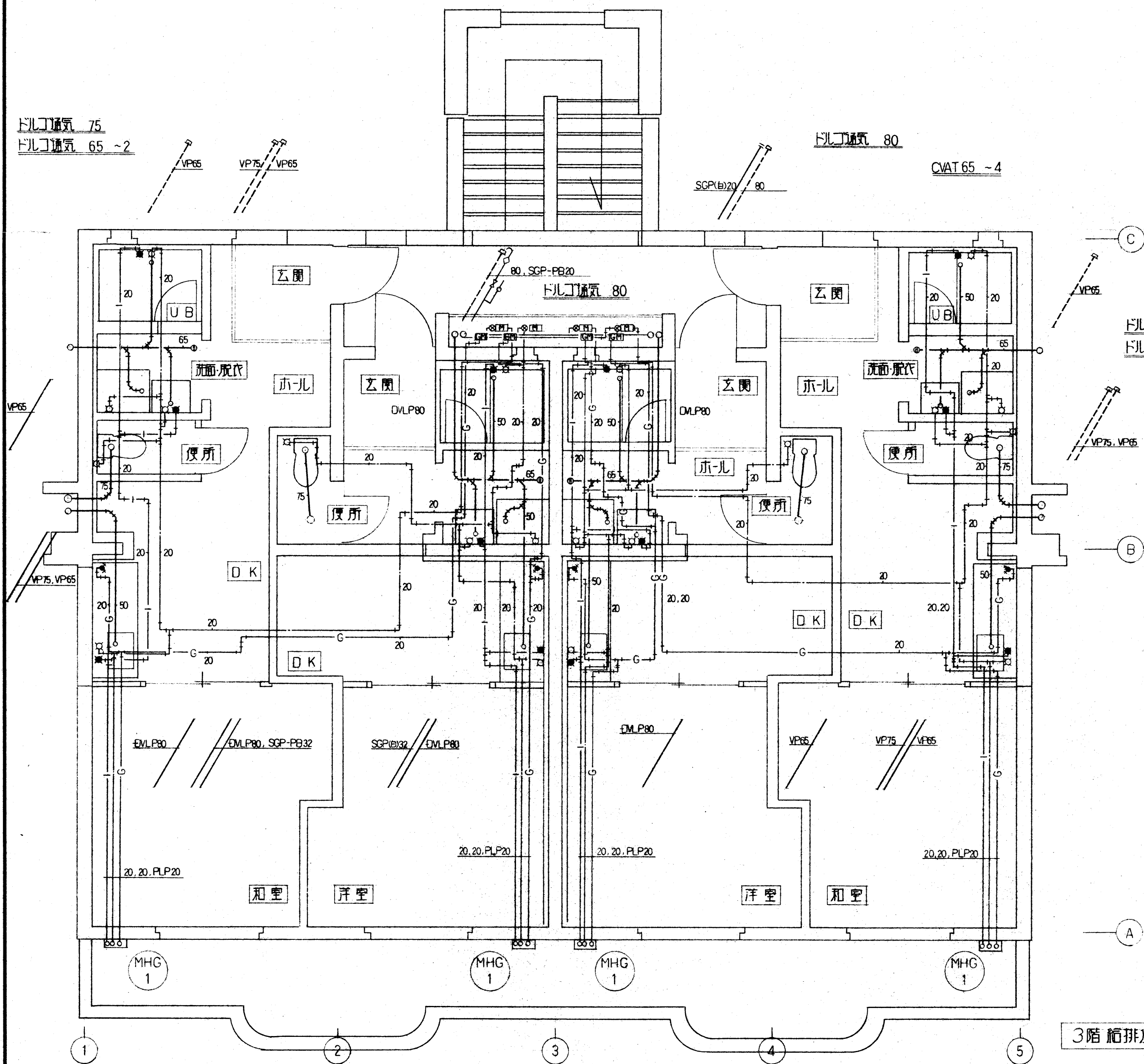
×凡例 (室内床下配管)

給水管	SGP-PB 20°
給湯管	C-VA 20° (HTLP)
排水管	SGP(白) 20°
	PLP 20°
排水管	DVLP
	VP

2階 給排水・ガス設備 S = 1/50

完 成 図

設計	担当	縮尺	S = 1/50	工事名称	上井野2職員住宅 新築工事 (機械設備)	図面番号	M-5
		設計年月日	H10.3				



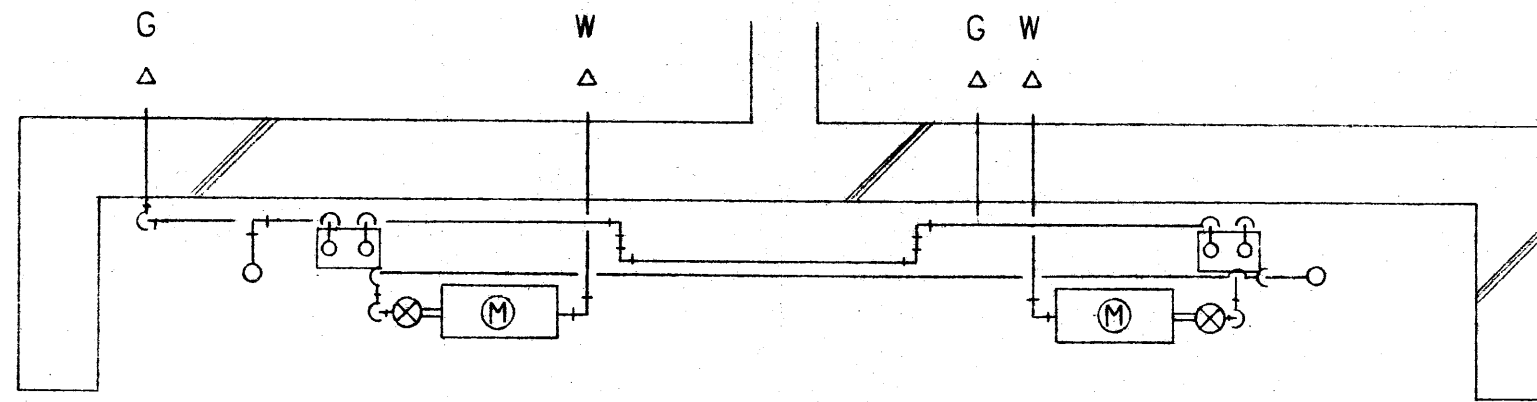
3階 給排水・ガス設備 S = 1 / 50

※凡例 (室内床下配管)

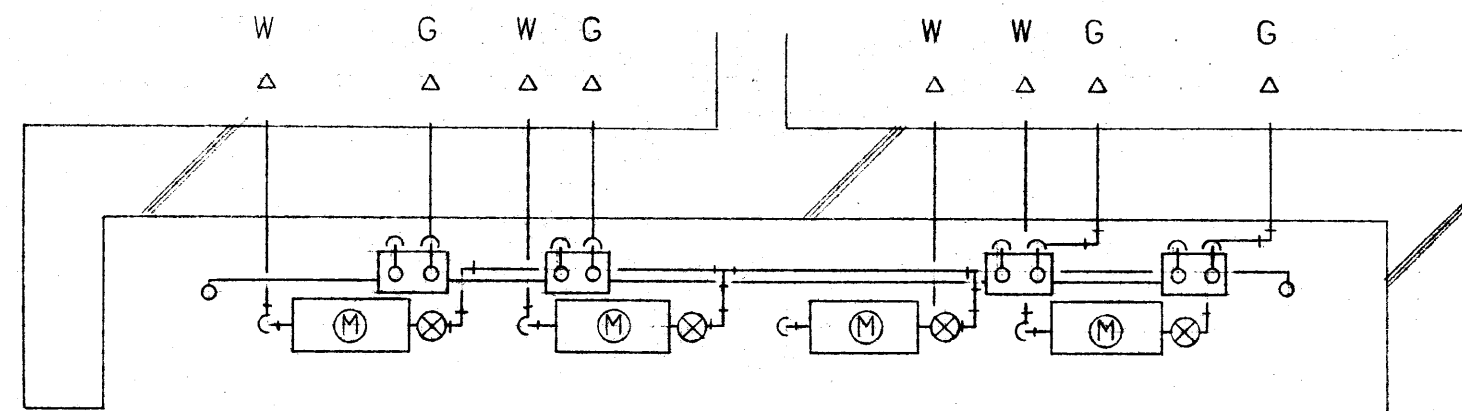
給水管	SGP-PB	20 ^φ
給湯管	C-VA	20 ^φ (HTLP)
ガス管	SGP (白)	20 ^φ
	PLP	20 ^φ
排水管	DVLP	
	VP	

完成図

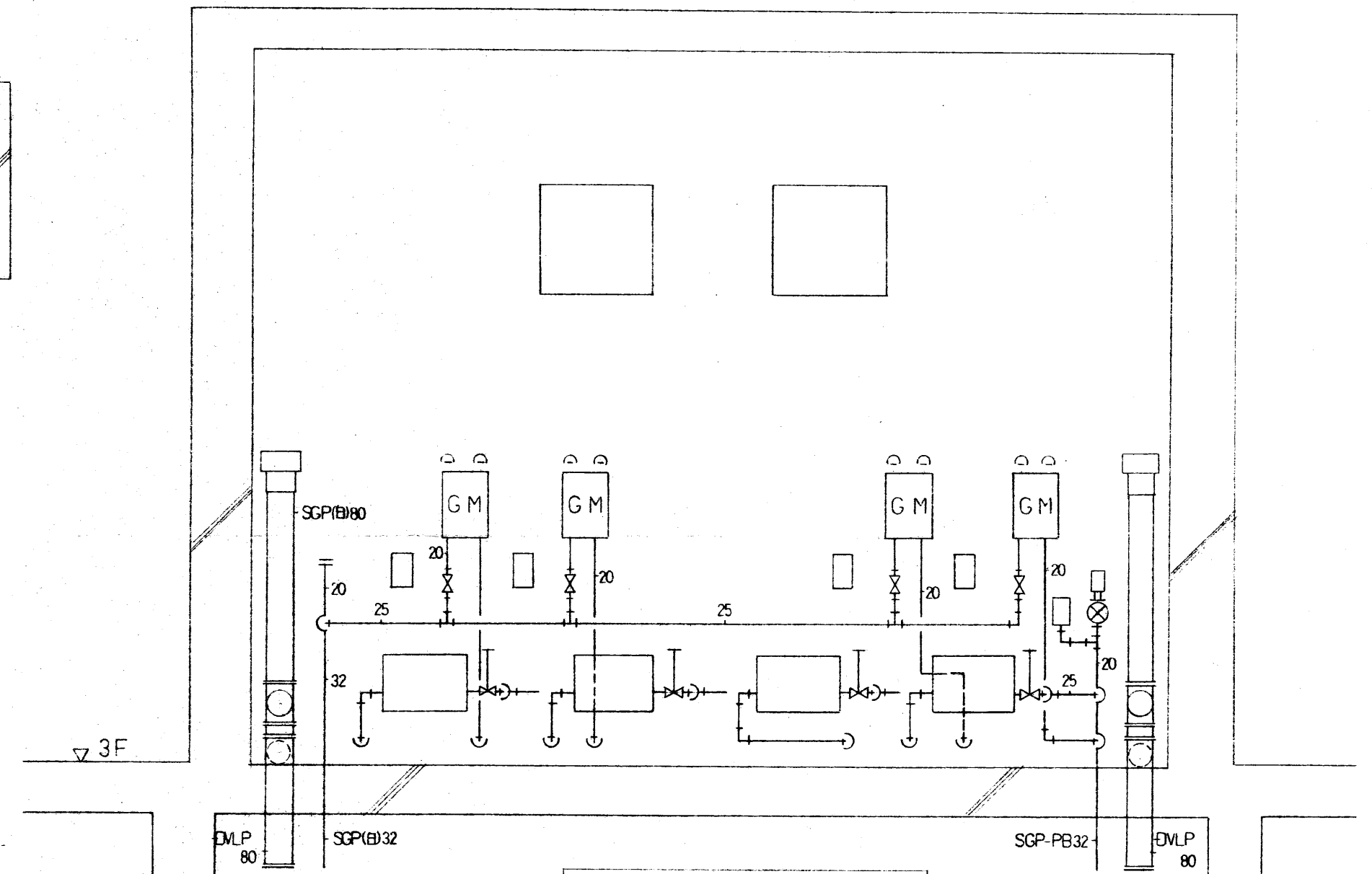
設計	担当	縮尺	S = 1 / 50	工事名称	上井第2職員住宅 新築工事 (機械設備)	図面番号	M-6
		設計年月日	H10-3	図面名称	3階 給排水・ガス配管図	No.	



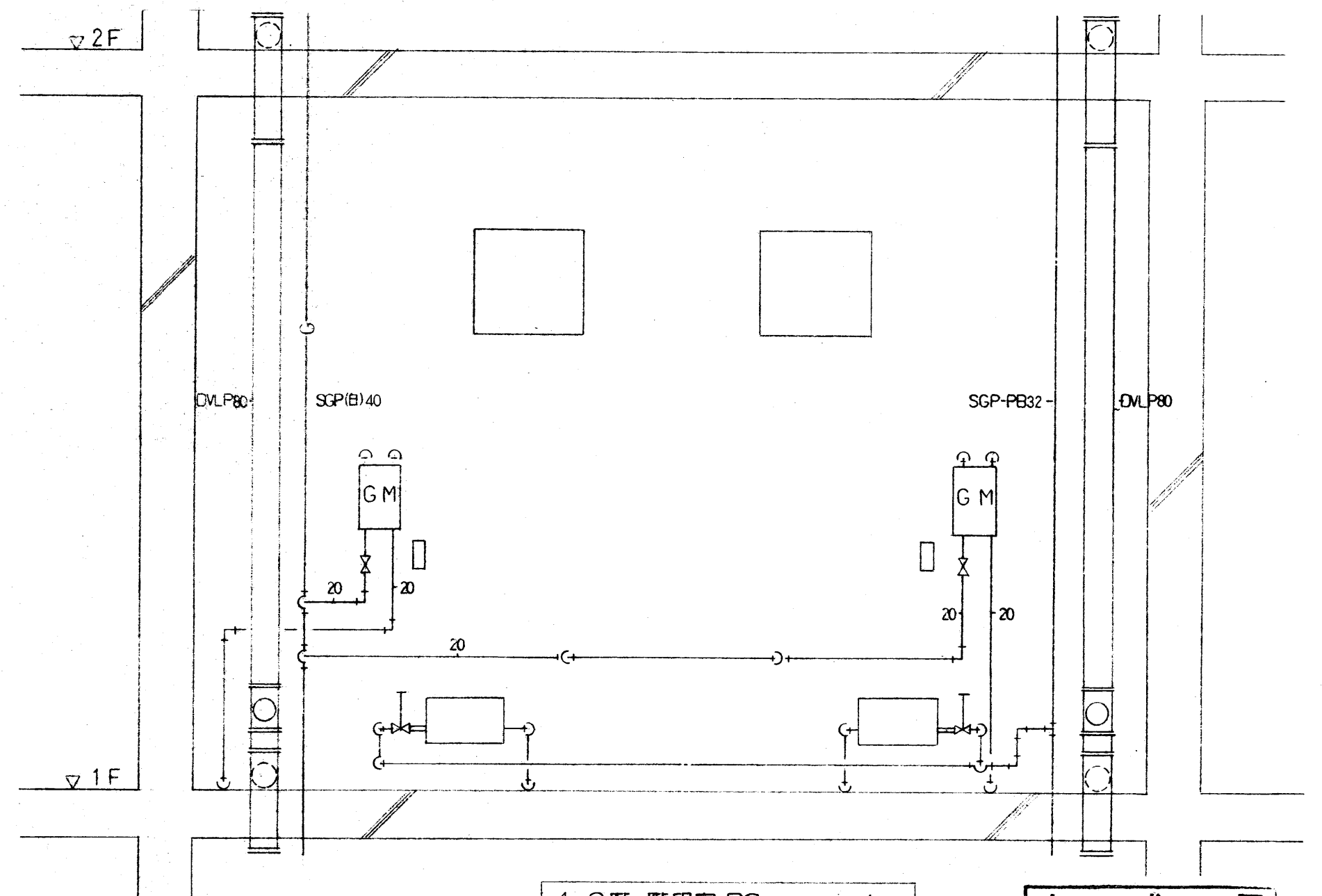
1・2階 階段室 PS S = 1/20



3階 階段室 PS S = 1/20

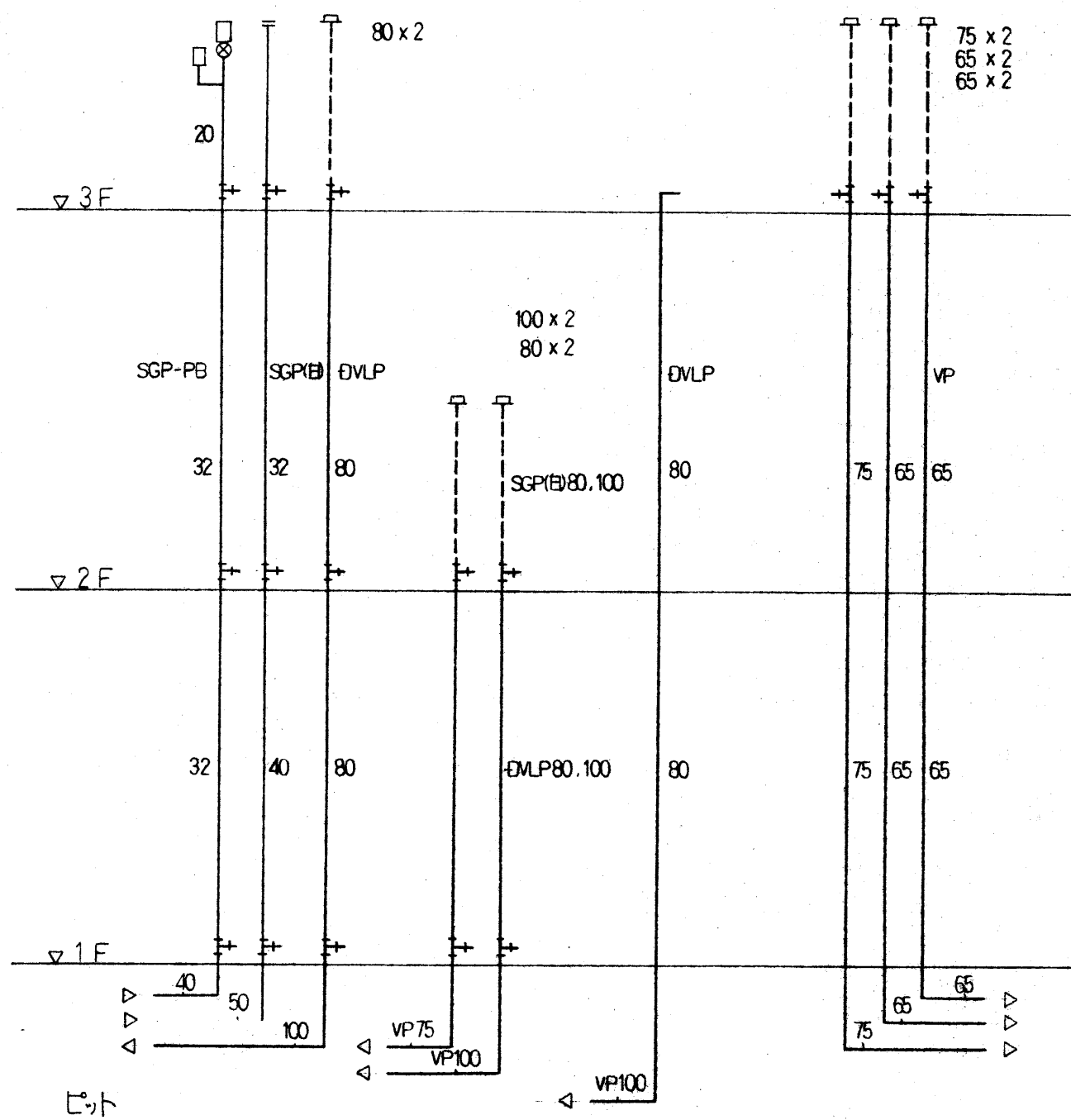


3階 階段室 PS S = 1/20



1・2階 階段室 PS S = 1/20

完 成 図



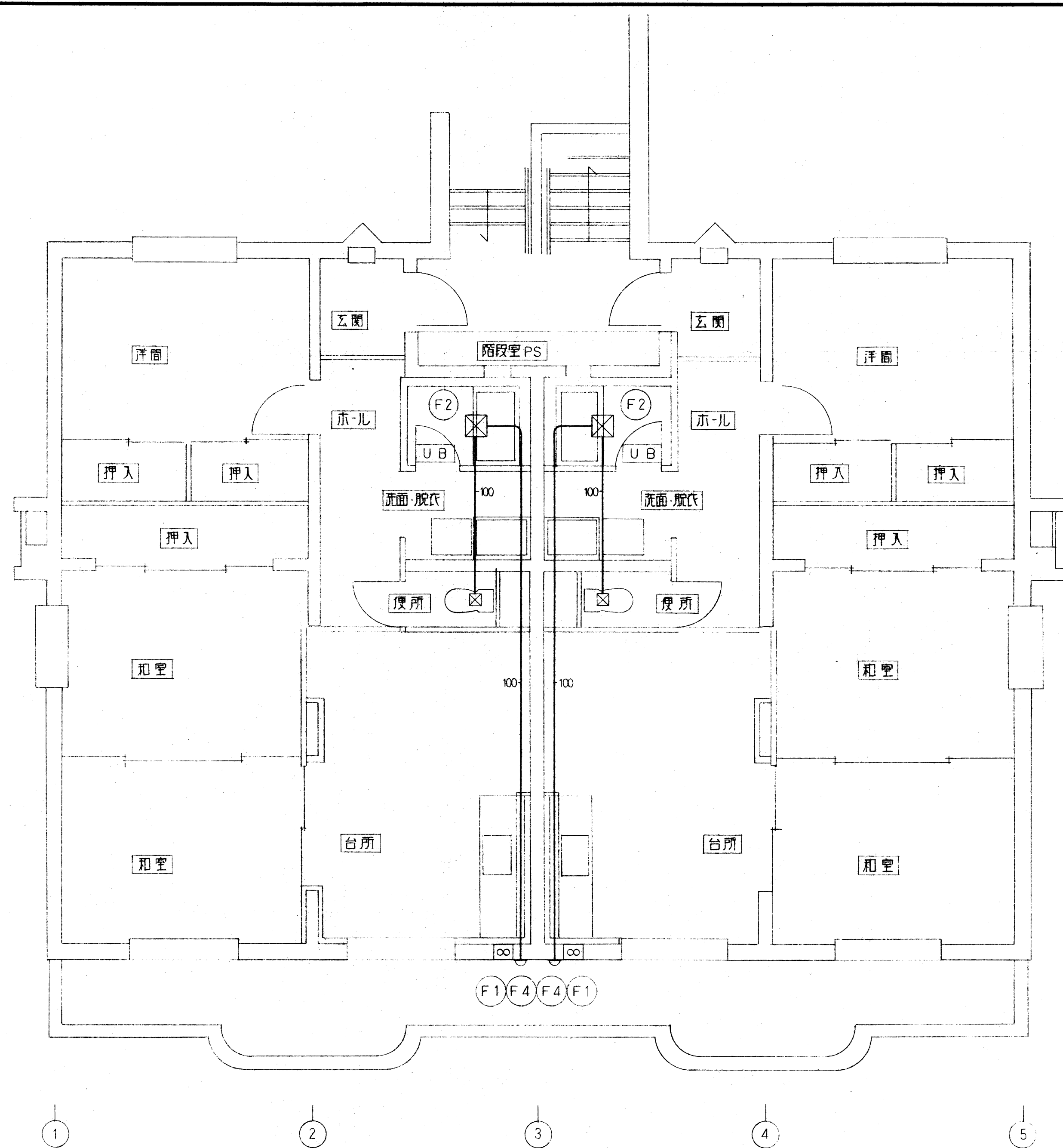
給排水・ガス系統図

3F PS内

量水器 20 ^{mm}	4
量水器保温カバー	4
GV 5 ^K 20 ^A	4
ガスサセスコック	4
ドルコ通気弁 80 ^A	2
自動エア-抜弁 20 ^A	1
水等防止器	1
GV 5 ^K	1
ガスメ-タ- (別紙支箱)	4

1・2F 分各PS内

量水器 20 ^{mm}	2
量水器保温カバー	2
GV 5 ^K 20 ^A	2
ガスサセスコック	2
ガスメ-タ- (別紙支箱)	2



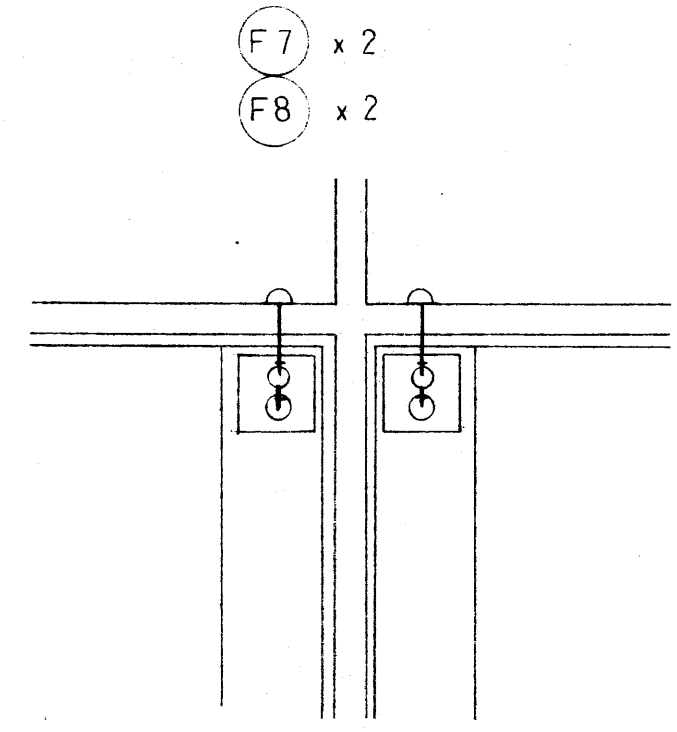
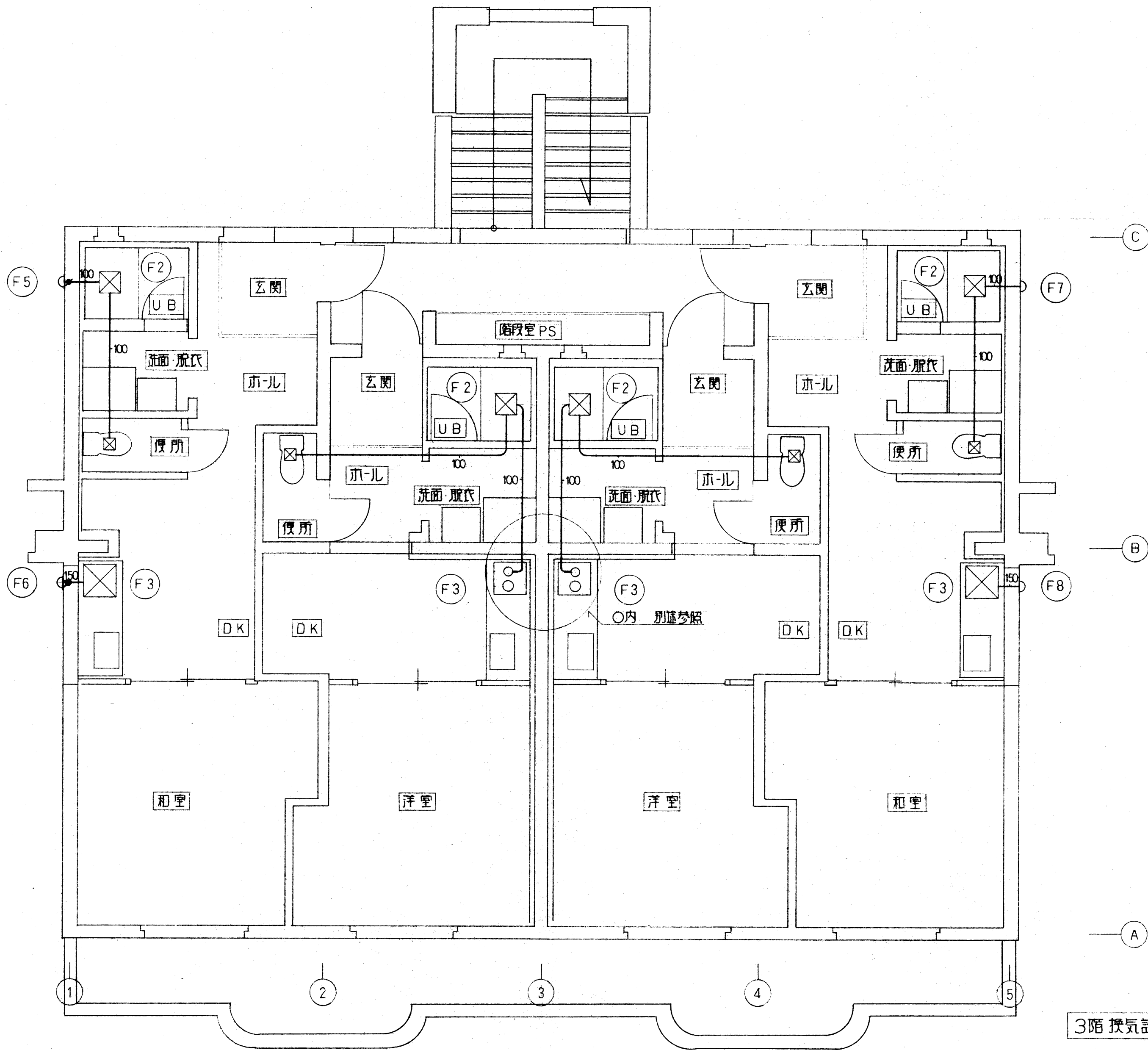
機械器具表

記号	名称	品番	仕様・付属品	数量
MHG-1	ガス給湯機	GQ-2010WEBL	屋外壁掛型 20号 リモコン・サブリモコン リモコンコード(電気設備へ支給) 配管カバー(H-18-600)	8
F 1	有圧換気扇	EX-25EH3	25 ^{cm} 912 ^{mm} 1 ^φ -100 ^v 26.5 ^W アルミ製ウレタンカバー(P-25CVA3) 防虫網(P-25KS3)	4
F 2	天井換気扇	VD-15ZFC3-BL	200 ^{mm} 1 ^φ -100 ^v 24 ^W 副吸込グリル付	8
F 3	平型レンジフード	RH-60SH		4
F 4	丸形フード (ステンレス製キャリ付)	P-13KFA		4
F 5	防火ダンパ付 深形フード (ステンレス製キャリ付)	P-13VSD		1
F 6	防火ダンパ付 深形フード (ステンレス製キャリ付)	P-18VSDK		1
F 7	深形フード (ステンレス製キャリ付)	P-13VS		3
F 8	深形フード (ステンレス製キャリ付)	P-18VS		3

1・2階 換気設備 S=1/50

完 成 図

設計	担当	縮尺	S=1/50	工事名称	上井第2職住住宅 新築工事 (機械設備)	図面番号	M-8
		設計年月日	H10.3	図面名称	1・2階 換気配管図	No.	



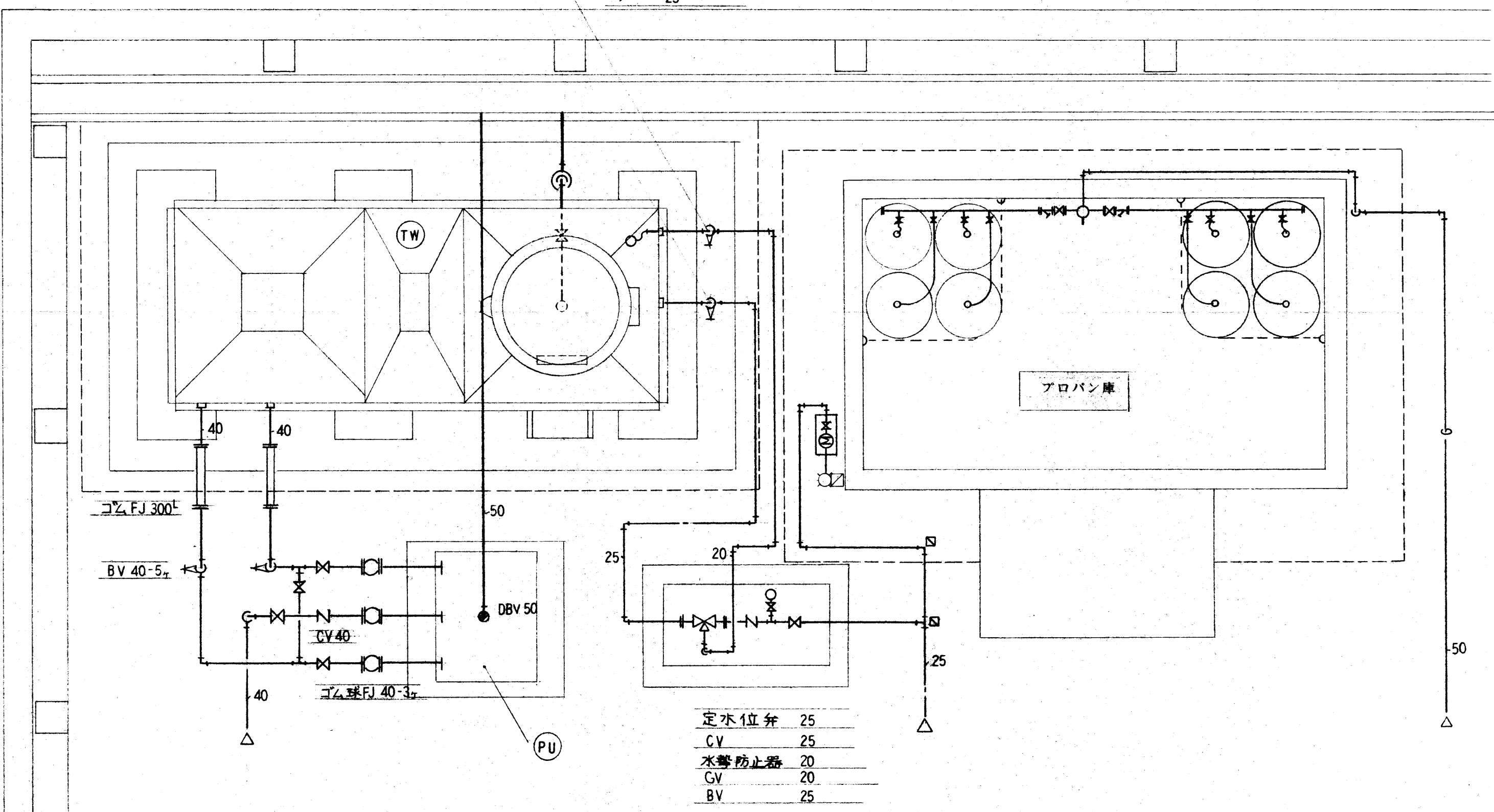
屋上平面図 S = 1/50

3階換気設備 S = 1/50

完 成 図

設計	担当	縮尺	S = 1/50	工事名称	上井第2職員住宅 新築工事 (機械設備)	図面番号	M-9
		設計年月日	H10.3	図面名称	3階換気配管図	No.	

コム FJ 20 x 300^L
 25 x 300^L
 BV 20
 25



定水位弁 25
 CV 25
 水警防止器 20
 CV 20
 BV 25

受水槽廻り・LPG庫 詳細図 S = 1/20

TW 受水槽仕様

FRP パネルタンク 1000 x 2500 x 2000^H 5 m³
 通気口 (積雪型) 外はしご (SUS) 内はしご (PVC) マンホール
 電極座 (カバー付) 組立ボルト SUS 鋼製架台 (溶融亜鉛メッキ) 共
 他付属品共

PU 給水ポンプユニット仕様

40^A x 100^S x 30^M 3^Φ-200V-15kW x 2 台
 自動交互並列運転 屋外カバー 他付属品共
 40BIPMD 61.5A

LPG 自動切替装置部品仕様

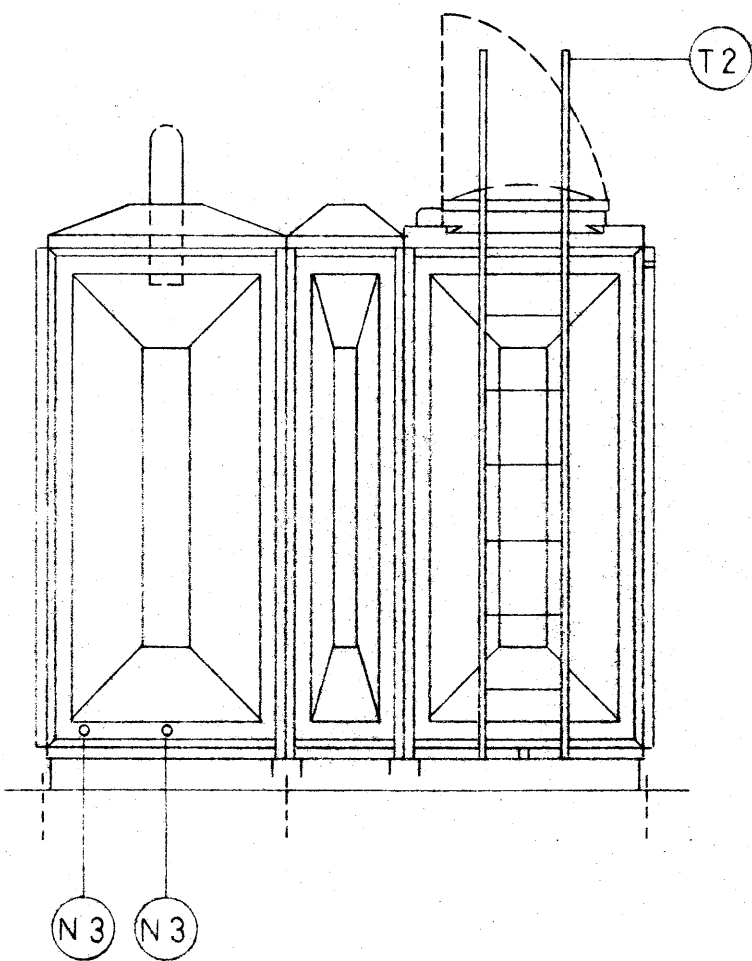
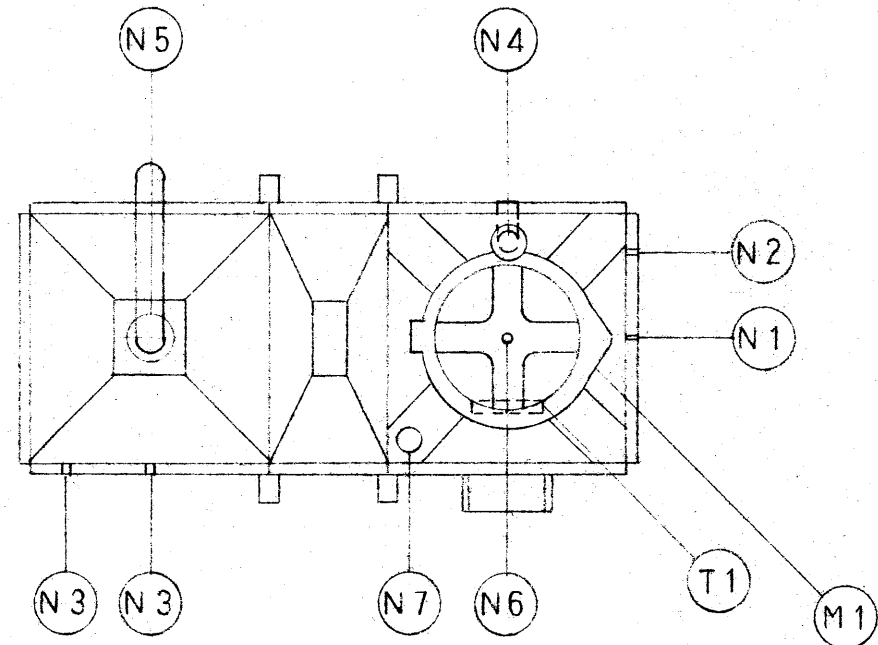
名称	仕様	数量	備考
自動切替装置	10 kg/h	1	
減圧検知器		1	
ストレーナー	15A 20R	1	
集合管	〃 〃	1	高圧ホース
圧力計セット	25 kg/cm ²	2	

完 成 図

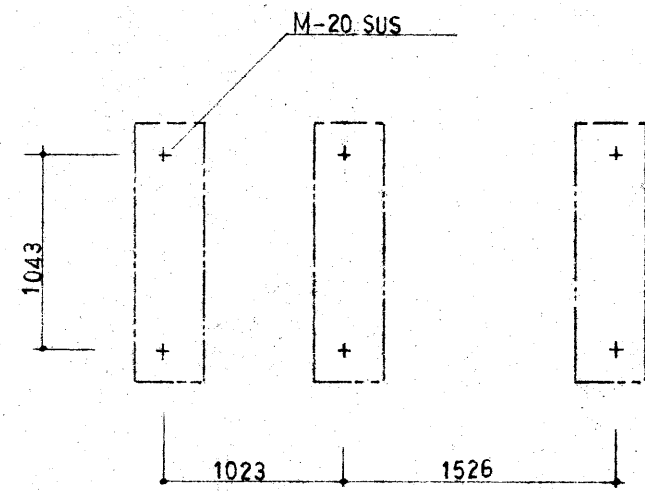
設計	担当	縮尺	S = 1/20	工事名称	上井第2職員住宅 新築工事 (機械設備)	図面番号	M-10
		設計年月日	H10.3	図面名称	受水槽廻り・LPG庫 詳細図 器具表	No.	

受水槽ノズル表

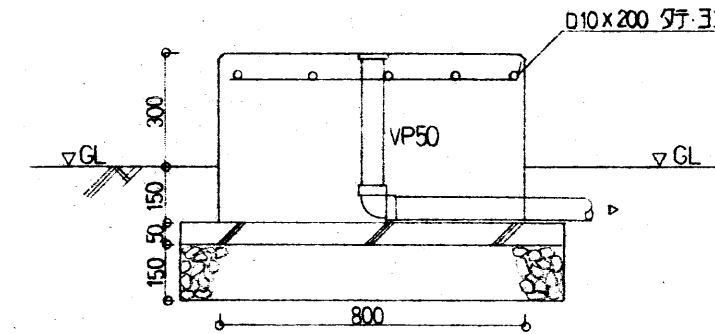
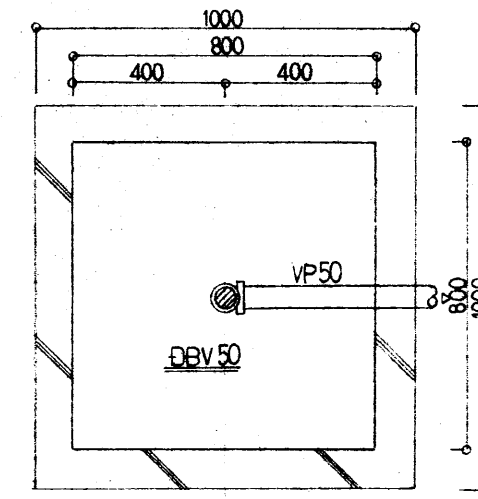
記号	名称	径	枚	材質	備考
N1	貯水口	25	1	BC	
N2	”	20	1	BC	ボールタップ口
N3	排水口	40	2	BC	
N4	溢水口	80	1	PVC	
N5	通気口	100	1	PVC	防虫網付
N6	排水口	40	1	BC	
N7	電極座	50	1	PVC	電極座カバー
M1	フンホール	600	1	FRP	密閉式
T1	内はしご		1	PVC	
T2	外はしご		1	SUS	



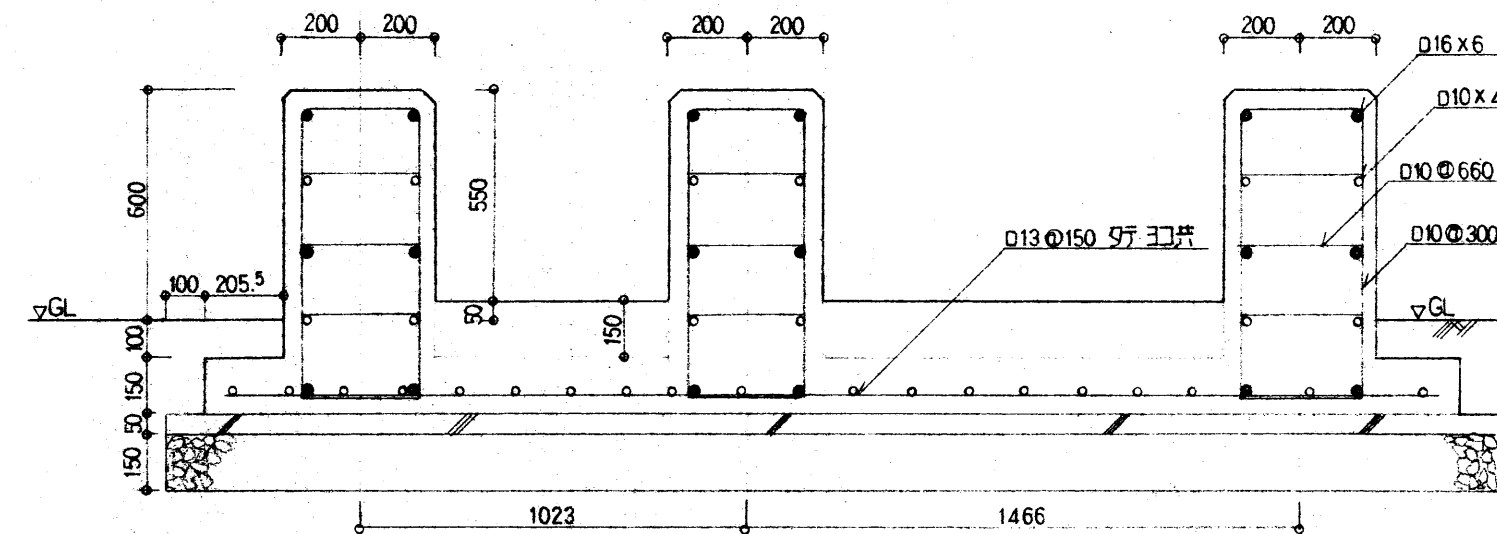
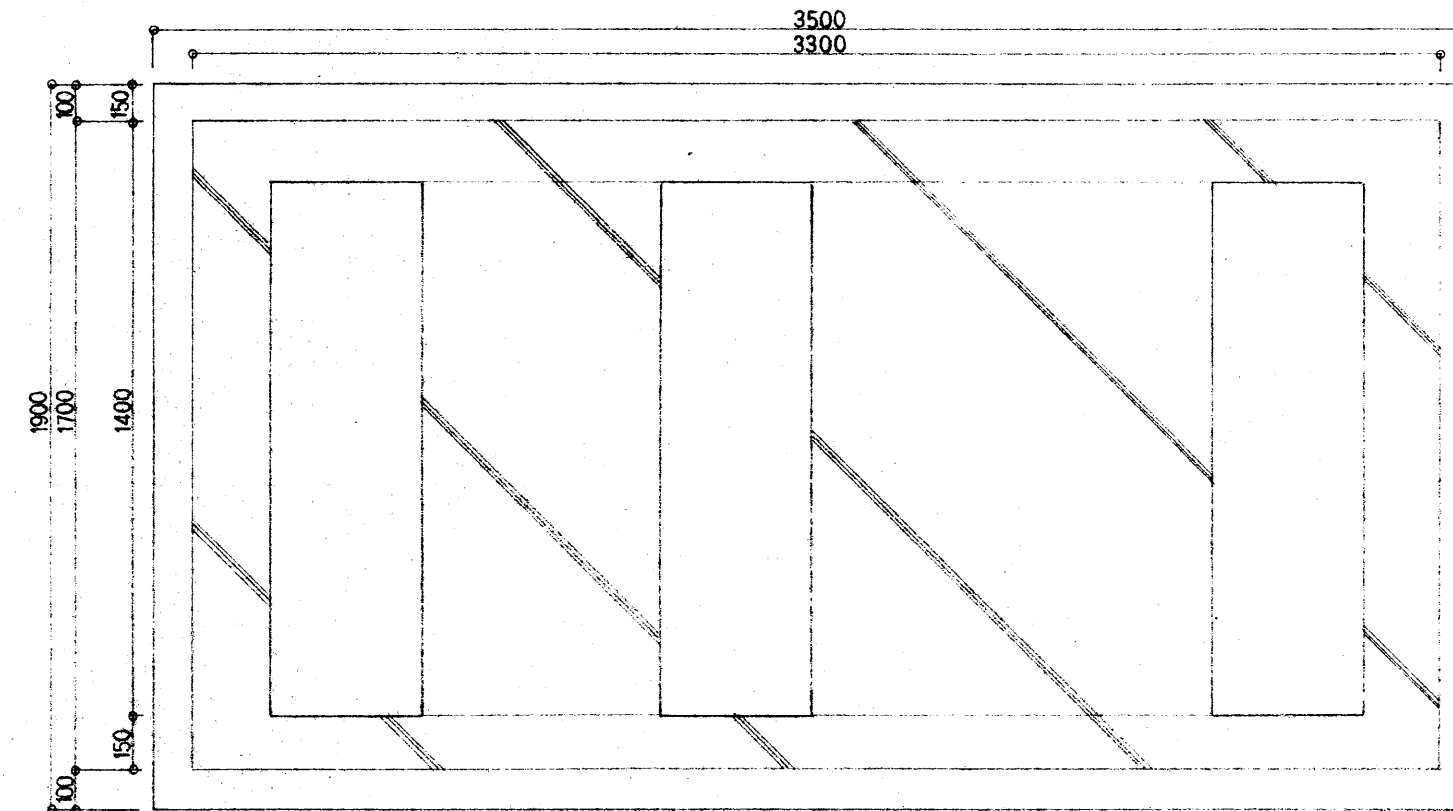
受水槽



アンカーボルト位置図 S=1/50



給水ポンプ基礎



受水槽基礎 S=1/20

完成図

設計	担当	縮尺 S=1/20・S=1/50	工事名称 上井第2職労住宅 新築工事 (機械設備)	図面番号 M-11
		設計年月日 H10.3	図面名称 受水槽・給水ポンプ基礎図	No.